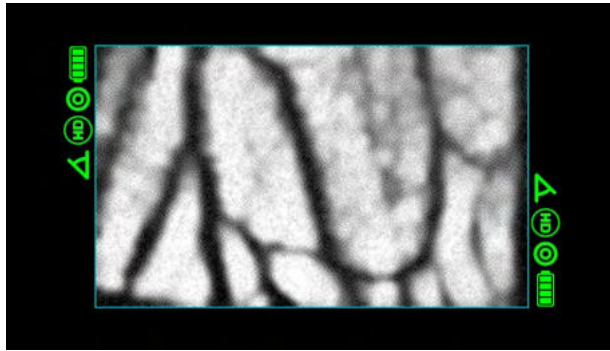
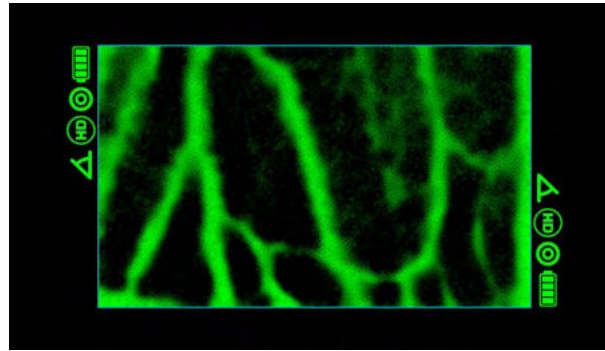


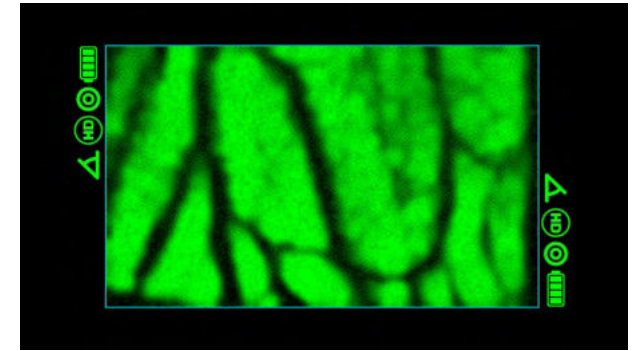
# Specification



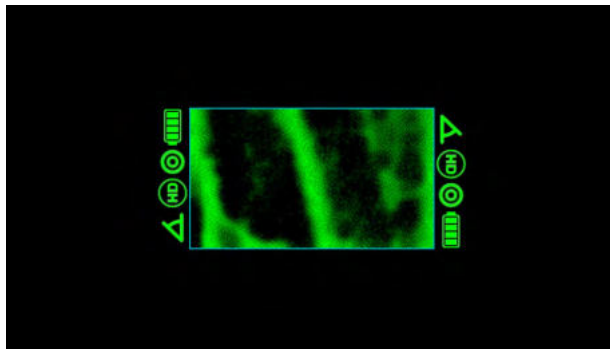
색상 \_ 하얀색 바탕에 검은색 혈관



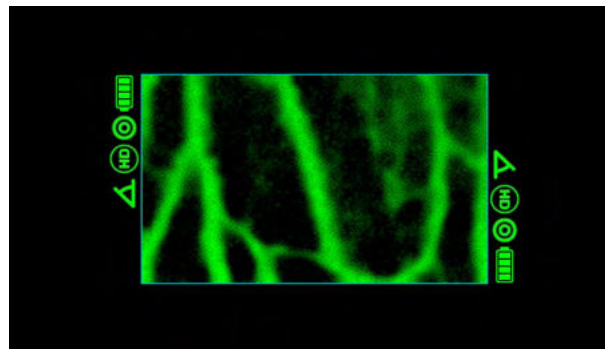
색상 \_ 검은색 바탕에 초록색 혈관



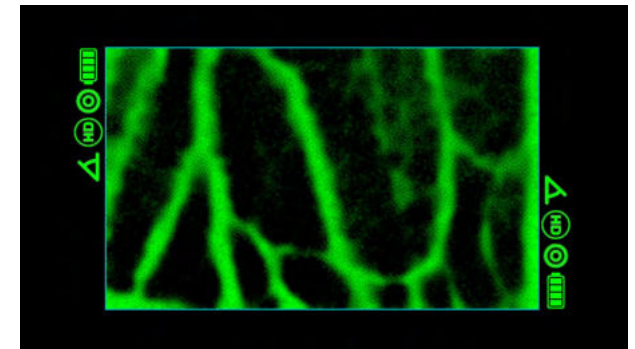
색상 \_ 초록색 바탕에 검은색 혈관



이미지크기 \_ 소형



이미지크기 \_ 중형



이미지크기 \_ 대형

## 색상

선택할 수 있는 색상은 3가지로, 종류에는 하얀색 바탕에 검은색 혈관, 검은색 바탕에 초록색 혈관, 초록색 바탕에 검은색 혈관이 있습니다.

## 크기

이미지의 크기에는 소형, 중형, 대형이 있으며, 사용자의 편의에 따라 원하는 크기를 선택해서 사용할 수 있습니다.

## HD 모드

HD 모드의 경우는 장기 입원 환자, 영아와 같은 특수한 환자 혹은 얼굴에 있는 세밀한 혈관을 관찰하기에 더욱 적합합니다. 현재 출력되는 화면이 HD 모드일 경우 HD 아이콘이 화면에 출력됩니다.

# Specification



## 전기적 특성 Electrical Properties

입력전원 DC 15 / 3 A  
배터리 사용시간 약 170 min  
배터리 충전시간 약 120 min  
보조배터리 사용시간 < 12 hours  
충전 중 연속 사용시간 < 12 hours  
배터리 이중 보호회로 적용

## 기계적 특성 Mechanical properties

크기 225(l) × 63(w) × 96(h) mm  
무게 420g



## 성능 Product performance

최적의 이미지 거리 40cm ± 3 cm  
이미지 크기 대형, 중형, 소형  
이미지 색상 흰색, 검은색, 초록색  
작동 모드 일반, HD  
캘리브레이션 모드 이미지 보정( ± 200um)

## 디스플레이 정보 Display information

- 배터리 표시
- 포커싱 아이콘
- 각도 아이콘
- HD모드 아이콘



## 부가 기능 Additional function

- 시스템 상태 정보
- 온도, 충전 시간, 사용 가능 시간, 사용한 시간
- 캘리브레이션을 통해 200um 이내의 정확한 혈관 영상을 표현